

各都道府県セーリング連盟 各位

いちご一会とちぎ国体・とちぎ大会実行委員会  
会長 福田 富一

第 77 回国民体育大会（いちご一会とちぎ国体）セーリング競技会に係  
る来会調査等の実施について（依頼）

第 77 回国民体育大会の開催準備につきましては、平素より格別の御理解・御協力をいただき、厚くお礼申し上げます。

さて、本年 10 月 2 日から 10 月 5 日にかけて第 77 回国民体育大会セーリング競技会が開催されます。当実行委員会といたしましては、参加される選手団の皆様の移動等に万全を期すため、来会調査を実施いたします。

つきましては、諸事御多忙の折とは存じますが、下記の内容を御確認いただき、別添の調査票に記入のうえ、令和 4 年 8 月 17 日（水）までに御回答いただきますようお願いいたします。

#### 記

#### 1 調査票

- (1) 来会調査票（選手・監督用）
- (2) レース艇・参加者等輸送調査票（提出用）

#### 2 回答期限 令和 4 年 8 月 17 日（水）

#### 3 回答方法

- (1)、(2)とも E-mail または FAX にて御回答をお願いいたします。

E-mail : [sailing@pref.tochigi.lg.jp](mailto:sailing@pref.tochigi.lg.jp)

F A X : 043-216-5010

#### 4 計画輸送について

- (1) 持込車両で来会されない方々に対し、競技開始前及び終了後に競技会場と選手・監督宿舍間の計画バスの運行（1 時間に 3～5 本程度）を予定しております。
- (2) 競技会場内に各都道府県 1 台の持込車両（普通車）の駐車スペースを確保しますが、それ以外の持込車両は競技会場外の臨時駐車場（裏面参照）に駐車をお願いいたします。
- (3) 各駐車場の利用には駐車許可証が必要になりますので、別添の調査票に、持ち込み車両の台数を御記入ください。

#### 5 その他

- (1) 調査結果をもとに輸送および搬入・搬出体制を準備いたしますので、調査票

は正確に御記入いただき、**提出期日厳守**でお願いいたします。

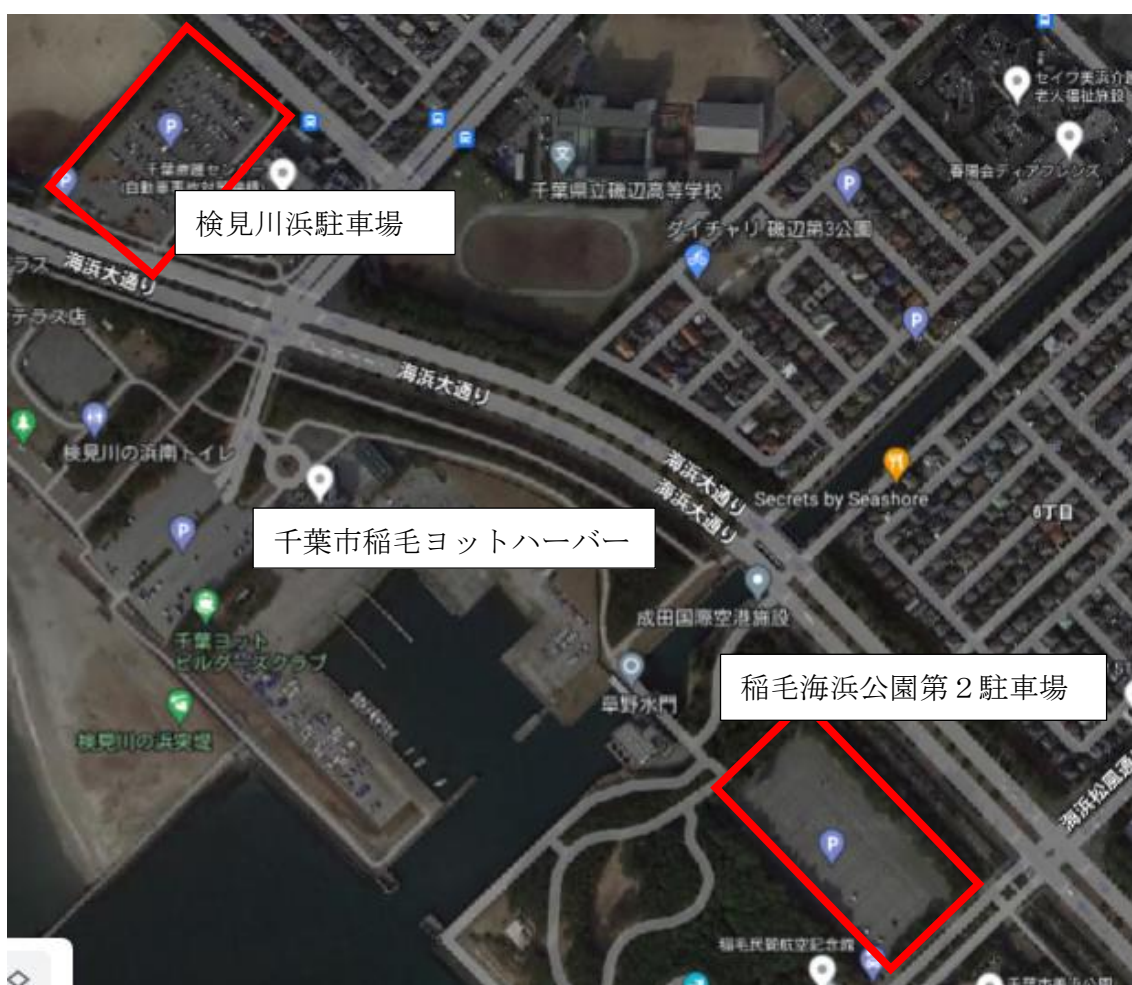
- (2) 各調査票は「いちご一会とちぎ国体セーリング競技会ホームページ」に掲載しますので、そちらからもダウンロードができます。

<https://2022kokutai-tochigi-sailing.com>

TOP ⇒ 選手・監督の皆様へ ⇒ 来会調査

- (3) 海上練習日は、9月28日（水）、29日（木）の2日間のみとなります。9月27日（火）は、搬入は受け付けますが、海上練習はできませんので、ご留意願います。

### ○臨時駐車場位置図



※ 臨時駐車場は、検見川浜駐車場（競技会場まで400m程度）又は稲毛海浜公園第2駐車場（競技会場まで500m程度）になります。駐車後、徒歩にて会場まで移動をお願いいたします。

#### 問合せ先

いちご一会とちぎ国体・とちぎ大会実行委員会事務局

いちご一会とちぎ国体千葉事務所

担当 小林

TEL 043 (216) 5111

FAX 043 (216) 5010

アドレス [sailing@pref.tochigi.lg.jp](mailto:sailing@pref.tochigi.lg.jp)